

せきしん

2014, 秋

特集

多くの人が悩んでいる  
**腰痛はもはや  
〝国民病〝**

**みんなの体操で  
生命力もアップ**  
手と腕の運動 ほか

社会医療法人社団 尚篤会  
**赤心堂病院**

# 動

# 脈

# 硬

# 化

# ところて

副院長 循環器科 市川 誠

## 動脈硬化って？

動脈硬化とは文字通り「動脈がかたくなる」ことです。血管の内側が脆くなり粥腫じゅうしゅというコレステロールなどの蓄積たくじくが起こり狭くなることや、粥腫が破綻し血栓けっせんができ突然詰まることもあります。また動脈がかたく

なると破れやすくなります。

動脈硬化が進行するといろいろな病気の原因となります。狭くなったり詰まったりすることで、心筋梗塞・狭心症・脳梗塞・下肢閉塞性動脈硬化症などを、また血管が破れる病気には大動脈解離や脳出血などがあります。しかしながら病気になるまで気

がつきにいくのが動脈硬化の恐ろしいところです。

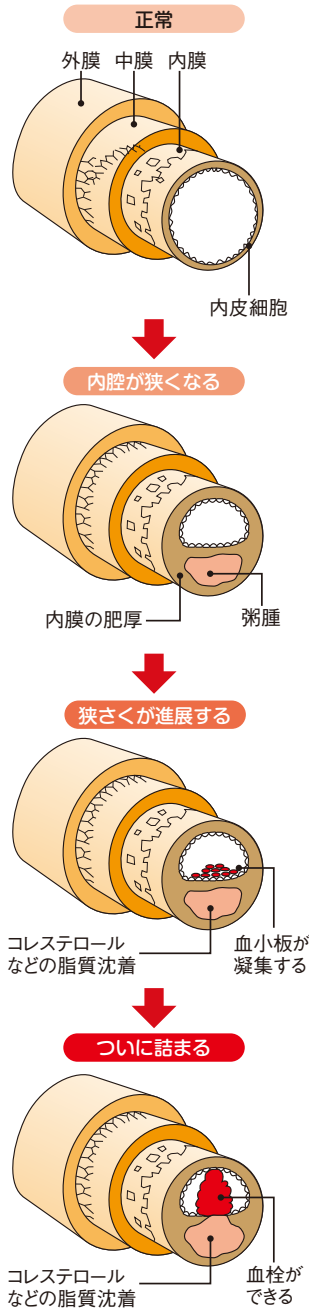
## 動脈硬化の原因と予防

動脈硬化は、年齢とともに進行し20〜30歳にはすでに始まっていると言われてます。また高血圧、脂質異常、喫煙、糖尿

病、肥満、ストレスなどの生活習慣が進行を速める「危険因子」と言われています。

予防のためにはバランスの良い食事、禁煙や適度な運動などの生活習慣の改善が一番大事です。これらを前提として高血圧、脂質異常や糖尿病などは薬の治療も必要となります。

## ● 動脈硬化の進展 ●



## 動脈硬化の検査や治療について

症状がある人や、「危険因子」を複数持つ人には検査をします。症状は動脈硬化の部位や臓器で異なりますが、歩行、階段昇降や運動などで「胸が痛い」「足



「が痛い」などの症状があり、安静にすると和らぐ場合は疑いがあります。

当院では心電図、運動負荷心電図、上下肢の血圧差測定、さらには心臓・血管超音波検査や心臓・血管CTやMRIなどを外来で行っています。

狭心症や下肢閉塞性動脈硬化症が疑われたら入院での心臓・血管カテーテル検査を行います。症状が切迫している場合は緊急で行うこともあります。

治療には薬物治療・カテーテル治療・外科的バイパス術があります。また患者さんの年齢や程度、また患者さんの年齢や背景因子などを考慮し決めています。また、どの治療を行ったとしても、薬の内服をしっかりと続けることだけでなく、生活習慣改善や運動療法が病気の再発予防にとっても大事です。

## 当院のカテーテル治療の例

### 下肢閉塞性動脈硬化症 79歳 男性

右外腸骨動脈完全閉塞への  
ステント留置

治療前



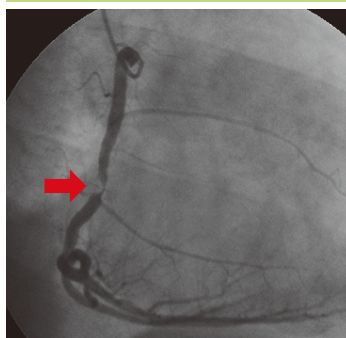
治療後



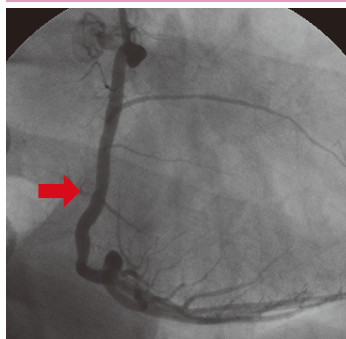
### 狭心症 44歳 男性

右冠動脈の高度狭窄への  
冠動脈ステント留置

治療前



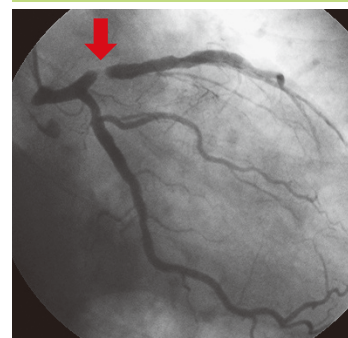
治療後



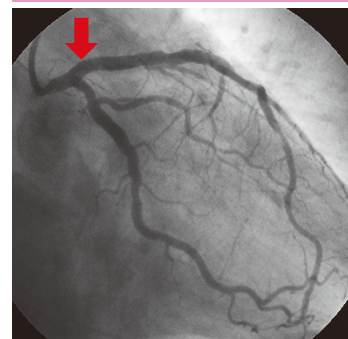
### 狭心症 74歳 男性

左冠動脈前下行枝の高度狭窄への冠動脈ステント留置

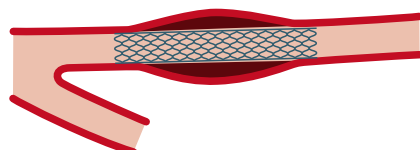
治療前



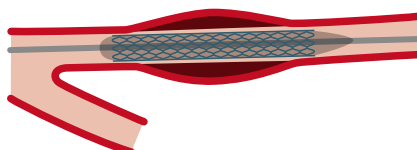
治療後



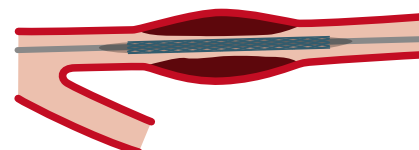
※ステント：狭くなった血管を広げる時に使用する、金属製の網目状の円筒です。



③ステントが留置される



②狭窄部で拡張



①ステント付きバルーン  
カテーテルを挿入

# 赤心堂グループでは 各種健康セミナーを 開催しています。



小江戸で

## 平成26年度 赤心堂 糖尿病講座

無料

	日程	講師	テーマ
4回	11月15日(土)	戸塚 (理学療法士)	<ul style="list-style-type: none"> <li>● 運動って本当に血糖値を下げるの!?</li> <li>● 血糖の簡易測定で体感してみましょう!</li> </ul>
5回	1月17日(土)	魚住 (薬剤師・日本糖尿病療養指導士)	<ul style="list-style-type: none"> <li>● どんなお薬を飲んでいますか?</li> <li>● 薬の役目を知っておこう!</li> </ul>
6回	2月21日(土)	平田 (透析看護認定看護師)	<ul style="list-style-type: none"> <li>● 透析ってなに? 糖尿病と関係あるのかな?</li> </ul>
		宇佐美 (看護師)	<ul style="list-style-type: none"> <li>● 足を見る? 足先の変化に要注意!?</li> </ul>

- \* 時間：各回14時～ (60分～90分程度)
- \* 場所：赤心クリニック 4階会議室
- \* 予約は不要で、どなたでもご参加いただけます。
- \* 診察券をお持ちの方はご持参ください。



ご不明な点は049-243-9519  
栄養管理科 担当 山崎まで

小江戸で

## 平成26年度 赤心 **活き** **粋** 健康講座

無料

日程	テーマ
11月8日(土)	管理栄養士による〈糖尿病を予防しよう!〉
1月31日(土)	健康運動指導士による運動講座
2月7日(土)	薬剤師による〈糖尿病の薬を知ろう!〉
3月28日(土)	健康運動指導士による運動講座

- \* 時間：各回14時～ (60分程度)
- \* 場所：赤心堂総合健診クリニック 5階栄養相談室
- \* 予約は不要で、どなたでもご参加いただけます。
- \* 運動講座は、動きやすい服装でお越しください。  
また、水分補給用飲み物、タオルもご持参ください。



ご不明な点は049-243-5550  
栄養管理科 担当 坪内まで

# 人間ドックのご案内

## 受診される方へ

### ●完全予約制

すべて予約制になっております。受診セットをお送りするのに日数を要しますので、ご希望日が決まりましたらなるべく早くお知らせください。

### ●予約申し込み

毎週月曜日から土曜日の間、午前9時から午後4時30分まで電話で予約の受付をしております。健康保険組合、共済組合などの団体や事業所に所属の方は申し込み方法を勤務先にお尋ねください。

### ●健診日時

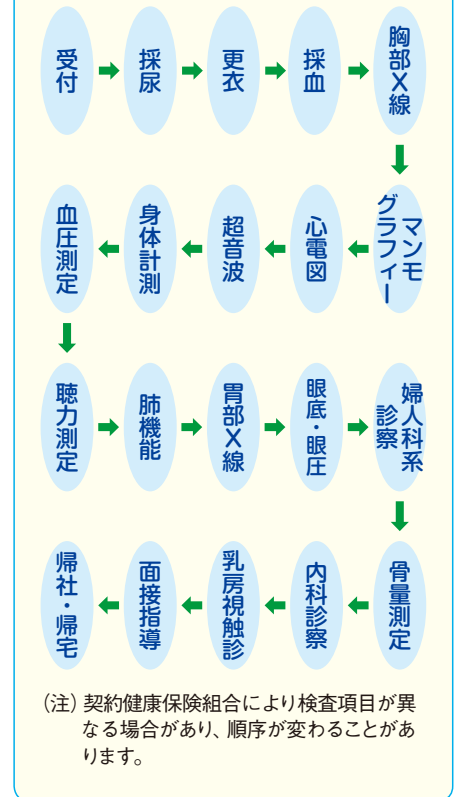
健診日は日曜、祝日を除く毎日、朝8時30分から受付いたします。お帰りになれる時間は遅くとも午後2時30分頃です。

### ●婦人科検査

子宮がん、乳がんなどの婦人科検査を同時に受診ご希望の方は、予約受付の際にお申し出ください。なお、婦人科検査料金は、別途加算となります。

検査項目	検査内容とチェックされる病態
問診票	問診票記入により貴方の現在の健康状態、既往症・主訴・家族歴・環境などをチェックします。
消化器系	胃部X線撮影で胃部・食道・十二指腸の異常がないかどうかをチェックします。 便潜血反応で大腸・直腸の異常がないかどうかをチェックします。 超音波検査で胆のう・肝・腎・膵臓・脾臓などの異常がないかどうかをチェックします。 血液検査で ① 脂質代謝・糖尿病・肝・腎・膵臓などの機能・悪性腫瘍などをチェックします。 ② 貧血・血液疾患などをチェックします。 ③ リウマチ・痛風・感染症などをチェックします。
呼吸器系	胸部X線撮影で胸部疾患をチェックします。 肺機能検査で肺の働きなどをチェックします。 喀痰検査の細胞診で悪性疾患の検査をします。
心脈管系	心電図計・血圧計で高血圧・低血圧・心筋梗塞・狭心症・心臓肥大・心拍数・不整脈などをチェックします。 眼底カメラ・眼底検査で動脈硬化・網膜疾患・眼底出血・白内障・緑内障・高血圧・糖尿病性疾患などをよりチェックします。
腎泌尿器系	尿検査で腎障害・尿路系疾患などをチェックします。
内科診察	心音・呼吸音・腹部の触診をチェックします。
婦人科系	内診により子宮筋腫・卵巣のう腫などを検索します。 子宮細胞診検査により子宮がんをチェックします。 乳房視触診・マンモグラフィーにより乳がんをチェックします。

### ●受診の流れ



待合室

社会医療法人社団 尚篤会

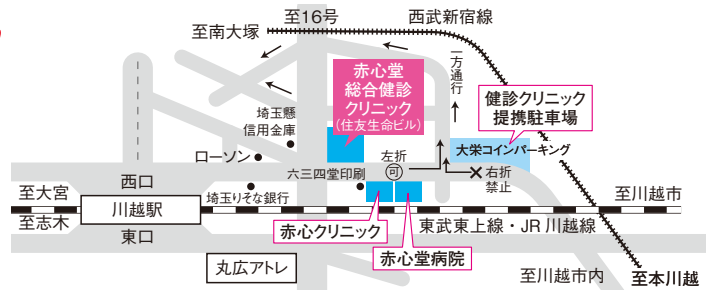
## 赤心堂総合健診クリニック

日本病院会 優良自動化健診施設指定

健康保険組合連合会指定施設

共済組合 各健康保険組合指定

日本総合健診医学会 優良認定施設  
人間ドック学会認定医 人間ドック健診情報管理士  
マンモグラフィ検査施設画像認定施設  
読影認定医師・認定技師







# 赤心堂グループは



## 看護師・助産師の皆さんを募集しております。 患者さんのために一緒に働きませんか。

### 〈患者様の権利〉

- 一、全ての患者様が人間として尊重され、良質な医療を受ける権利
- 二、病気や治療について十分な説明と情報の提供を受け、自らの意思で選択する権利
- 三、自らの診療記録の開示を求め、また個人の情報が守られる権利
- 四、研究途上にある医療に関し、十分な情報提供を受け、判断し、拒否する権利

### 〈患者様へのお願い〉

- 一、医療提供者に対して御自身の健康情報は正確にお伝え下さい
- 二、不明な点は遠慮なく質問しご理解いただければと思います
- 三、院内の決まりごとはお守り下さい

社会医療法人社団 尚篤会

赤心堂病院

### 患者さんのための3つの宣言

当院では

- 1 患者さんへ十分な説明を行い、同意を得て医療を提供します。
- 2 患者さん御自身の診療情報を開示します。
- 3 セカンド・オピニオン(主治医以外の医師に意見を聞くこと)に協力します。



平成28年7月20日  
赤心堂病院  
登録番号 04013号

埼玉県医師会 埼玉県

### 病院理念

- 一、私達は赤心(まごころ)の気持で患者様に接し、常に患者様の立場を尊重することに努めます。
- 二、私達は新たな医学知識と医療技術を習得し、地域の方々の健康と福祉の増進に努めます。
- 三、私達は患者様の知る権利を尊重し、お互いの信頼に基づいて納得していただける医療の提供に努めます。
- 四、私達は地域において、他の関連機関と連携して効果的な医療の実現に努めます。

### 日常訓

- 一、まごころで奉仕する施設
- 二、いつでもかかれる施設
- 三、皆様から選ばれる施設

社会医療法人社団 尚篤会  
赤心堂病院

## 社会医療法人社団 尚篤会



### 赤心堂病院

住所／川越市脇田本町25-19  
TEL.049-242-1181(大代表)

- 診療科目 外科・整形外科・リウマチ科・産科・婦人科・内科・循環器科・消化器科・消化器外科・呼吸器科・泌尿器科・肛門外科・脳神経外科・小児科・皮膚科・乳腺外科・専門外来(糖尿病・乳腺外来・ストーマ外来)・内視鏡外科・麻酔科・形成外科・放射線科・リハビリテーション科

### ●特殊治療装置室

人工透析室・CT室・MRI室

### ●第二次救急病院指定

### ●各種学級 母親学級、糖尿病教室

### 赤心クリニック

\*循環器科・泌尿器科・人工透析施設  
住所／川越市脇田本町25-18  
TEL.049-242-8601

### 赤心堂総合健診クリニック

\*健診専門施設  
住所／川越市脇田本町23-1  
TEL.049-243-5550

### 上福岡腎クリニック

\*人工透析専門施設  
住所／ふじみ野市霞ヶ丘1-2-27 ココネ上福岡2F  
TEL.049-261-2300

ご不明な点はその場でお問い合わせ下さい

赤心堂グループ

ホームページアドレス <http://www.sekishindo.or.jp>