

# せきしん

2015, 夏

特集

認知症を怖がらない

驚かない、叱らない、  
あきらめないための最新知識

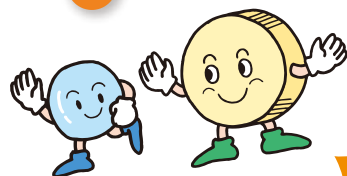
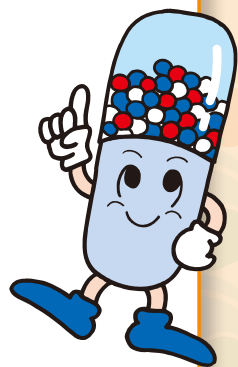
みんなの体操で  
生命力もアップ

腕の運動 ほか



社会医療法人社団 尚篤会  
赤心堂病院

# 縁の下の力持ち？ 病院薬剤師のお仕事とは？



## 薬剤科の紹介

病院で薬剤師がどのような仕事をしているかご存じでしょうか？ 医薬分業が進み、外来処方調剤は病院外の薬局で行うようになり、病院で薬局の窓口は出入り口付近の目立つ場所から遠ざかるようになったことにお気づきかもしれません。では、外来患者さんの調剤が減ったことで病院の薬剤師は必要なくなってしまったのでしょうか。答えは「No」です。実は埼玉県内で調剤薬局が次々とできるようになった

10数年前と比べても、病院で必要とする薬剤師の人数は増えているのです。病院の薬剤師が行っている仕事は、主に入院患者さんへの調剤と服薬指導です。薬の調剤は、院外の調剤薬局と同じように、処方された薬の飲み合わせ、患者さんの状態に合った量であるかなどを判断して行いますが、病院の場合はさらに注射薬の調剤も行います。特に抗がん剤の注射については医師の指示のもと、薬剤師が患者さんごとに適したスケジュールと量で処方されているかを判断して、薬を投与する直前の混ぜるところまで行っております。

また、病棟での服薬指導については単に薬の説明をするだけでなく、医師に普段使っているお薬を調べて報告したり、検査の数値や症状から使用する薬の種類や量を相談したりしております。その他にナースステーションなど



に保管されている薬の点検や管理、製薬会社などからの薬の情報収集と職員への伝達、多職種によるチーム医療への参加などを行っております。

医療が高度になるにつれて、医師や看護師などの医療従事者は、より専門的な知識・技術を必要とするようにな



り、薬剤師も日々の努力が欠かせません。医師や看護師のようにテレビドラマの題材になることもなく、普段はあまり目立たないので何をしているか分り難いと思いますが、実際には幅広い業務を行っております。

今後は病棟での薬の説明で直接薬剤師を目にする機会が増えると思います。薬で心配なことや知りたいことなどがありましたら、どうぞ気軽にお声を掛けください。

## 入院が決まった際のお願いが 있습니다

現在ご使用中のお薬を正しく把握することは、入院後の治療を考える際にとっても重要です。入院の際には、「お薬手帳」など普段もらっている全てのお薬の内容が分るものをお持ちください。なぜなら、病院内では全ての医療施設で扱う薬をご用意することができず、取り扱いの一部に限られるからです。特

に普段は他の病院に通院してお薬もらっている場合には、予想される入院期間にもよりますが、4週間分ほどのお薬をもらっておいてお持ちいただくと、別のお薬に切り替えたり、やむを得ず中止したりする心配が少なくなります。また、現在使っているお薬を整理してお持ちいただけますようご協力をお願いいたします。

お薬には食品と同じようにご使用いただける期限があります。古いお薬が残らないよう、日頃から、薬局でお薬をもらった時の新しい袋でお薬を管理することを勧めします。



薬剤科 主任  
薬剤師 唐澤 匠太



# お知らせ

## 川越市特定健康診査 川越市後期高齢者健康診査

**実施期間** 平成27年**6月**～**翌年1月**まで

### 川越市国民健康保険加入：40歳～74歳の方

- \* セットA (基本項目) ..... 無料
- \* セットB (セットA+心電図・眼底) ..... 500円
- \* セットC (人間ドック) ..... 13,700円

### 川越市後期高齢者健康保険加入の方

- \* 基本検診 ..... 無料
- \* 人間ドック ..... 10,000円



上記に併せ、個別がん検診のご予約も可能です。

**乳がん検診** **大腸がん検診** **子宮がん検診** **前立腺がん検診**

※詳しくは、川越市より各ご家庭に届いています平成27年度版「健康づくりスケジュール」の参照をお願い致します。

ご予約は下記の電話番号にて承ります。

期間間際は大変混みあいますので**早めのご予約**をお願いいたします。

ご不明な点などお気軽にお問い合わせください。



## 赤心堂総合健診クリニック

【日本総合健診医学会:優良認定施設】

☎049-243-5550

# 人間ドックのご案内

## 受診される方へ

### ●完全予約制

すべて予約制になっております。受診セットをお送りするのに日数を要しますので、ご希望日が決まりましたらなるべく早くお知らせください。

### ●予約申し込み

毎週月曜日から土曜日の間、午前9時から午後4時30分まで電話で予約の受付をしております。健康保険組合、共済組合などの団体や事業所に所属の方は申し込み方法を勤務先にお尋ねください。

### ●健診日時

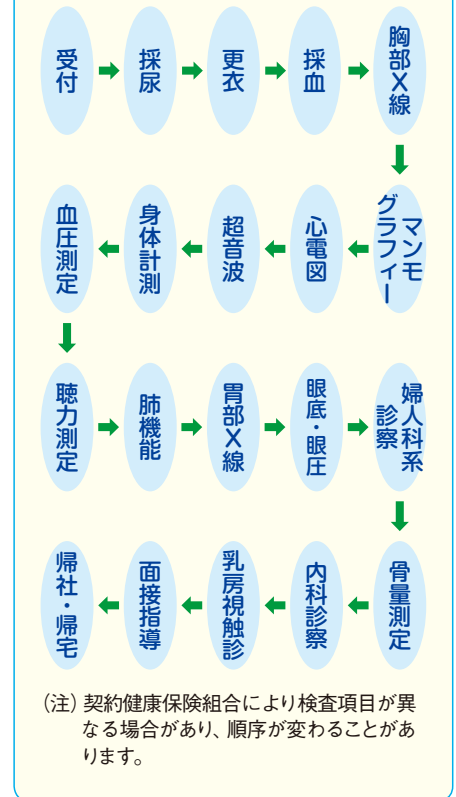
健診日は日曜、祝日を除く毎日、朝8時30分から受付いたします。お帰りになれる時間は遅くとも午後2時30分頃です。

### ●婦人科検査

子宮がん、乳がんなどの婦人科検査を同時に受診ご希望の方は、予約受付の際にお申し出ください。なお、婦人科検査料金は、別途加算となります。

検査項目	検査内容とチェックされる病態
問診票	問診票記入により貴方の現在の健康状態、既往症・主訴・家族歴・環境などをチェックします。
消化器系	胃部X線撮影で胃部・食道・十二指腸の異常がないかどうかをチェックします。 便潜血反応で大腸・直腸の異常がないかどうかをチェックします。 超音波検査で胆のう・肝・腎・膵臓・脾臓などの異常がないかどうかをチェックします。 血液検査で ① 脂質代謝・糖尿病・肝・腎・膵臓などの機能・悪性腫瘍などをチェックします。 ② 貧血・血液疾患などをチェックします。 ③ リウマチ・痛風・感染症などをチェックします。
呼吸器系	胸部X線撮影で胸部疾患をチェックします。 肺機能検査で肺の働きなどをチェックします。 喀痰検査の細胞診で悪性疾患の検査をします。
心脈管系	心電図計・血圧計で高血圧・低血圧・心筋梗塞・狭心症・心臓肥大・心拍数・不整脈などをチェックします。 眼底カメラ・眼底検査で動脈硬化・網膜疾患・眼底出血・白内障・緑内障・高血圧・糖尿病性疾患などをよりチェックします。
腎泌尿器系	尿検査で腎障害・尿路系疾患などをチェックします。
内科診察	心音・呼吸音・腹部の触診をチェックします。
婦人科系	内診により子宮筋腫・卵巣のう腫などを検索します。 子宮細胞診検査により子宮がんをチェックします。 乳房視触診・マンモグラフィーにより乳がんをチェックします。

### ●受診の流れ



待合室

社会医療法人社団 尚篤会

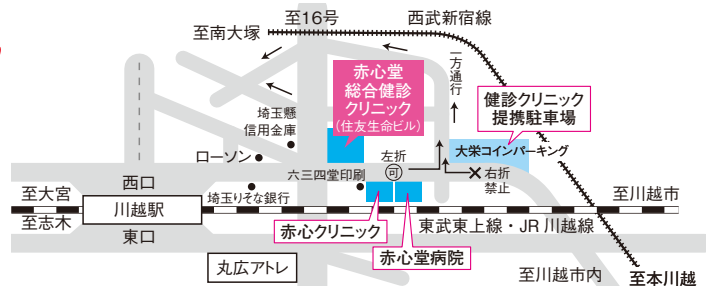
## 赤心堂総合健診クリニック

日本病院会 優良自動化健診施設指定

健康保険組合連合会指定施設

共済組合 各健康保険組合指定

日本総合健診医学会 優良認定施設  
人間ドック学会認定医 人間ドック健診情報管理士  
マンモグラフィ検査施設画像認定施設  
読影認定医師・認定技師



お問い合わせ先：TEL 049-243-5550

看護師・助産師の皆さんを募集しております。患者さんのために一緒に働きませんか。

当院は埼玉県より「多様な働き方実践企業」最高ランク「プラチナ」を認定されています。

### 「多様な働き方実践企業」認定制度とは

・この制度は、仕事と子育て等の両立を支援するため、短時間勤務やフレックスタイムなど、複数の働き方を実践している企業等を県が認定するものです。

### 認定基準について



- (1) 女性が多様な働き方を選べる企業
- (2) 法定義務を上回る短時間勤務制度が職場に定着している企業
- (3) 出産した女性が現に働き続けている企業
- (4) 女性管理職が活躍している企業
- (5) 男性社員の子育て支援等を積極的にしている企業
- (6) 取り組み姿勢を明確にしている企業

### 認定区分について

該当する基準の数に応じて、以下の3つの認定区分に分かれています。

- (1) **プラチナ**…認定基準**全て**に該当
- (2) **ゴールド**…認定基準のうち4つ以上に該当
- (3) **シルバー**…認定基準のうち2つ以上に該当

### 病院理念

一、私達は赤心（まごころ）の気持で患者様に接し、常に患者様の立場を尊重することに努めます。

二、私達は新たな医学知識と医療技術を習得し、地域の方々の健康と福祉の増進に努めます。

三、私達は患者様の知る権利を尊重し、お互いの信頼に基づいて納得していただける医療の提供に努めます。

四、私達は地域において、他の関連機関と連携して効果的な医療の実現に努めます。

### 日常訓

一、まごころで奉仕する施設

二、いつでもかかれる施設

三、皆様から選ばれる施設

社会医療法人社団尚篤会  
**赤心堂病院**

### 当院には安心して勤務できる条件があります

- 研修制度の充実 (教育年間計画)
- 段階的な教育計画で専門知識と技術が身につく自立できます
- 認定、専門コース希望者に安心して学べる支援制度の充実
- 保育所 (24時間) の充実 (育休明け～)
- 時間外勤務の減少 ● 有給休暇消化できます

詳細はホームページの「看護部」→「看護師募集要項」をご参照ください。

<http://www.sekishindo.or.jp/>

## 社会医療法人社団 尚篤会



### 赤心堂病院

住所／川越市脇田本町25-19  
TEL.049-242-1181 (大代表)

- **診療科目** 外科・整形外科・リウマチ科・産科・婦人科・内科・循環器科・消化器科・消化器外科・呼吸器科・泌尿器科・肛門外科・脳神経外科・小児科・皮膚科・乳腺外科・専門外来(糖尿病・乳腺外来・ストーマ外来)・内視鏡外科・麻酔科・形成外科・放射線科・リハビリテーション科
- **特殊治療装置室**  
人工透析室・CT室・MRI室
- **第二次救急病院指定**
- **各種学級** 母親学級、糖尿病教室

### 赤心クリニック

\*循環器科・泌尿器科・人工透析施設  
住所／川越市脇田本町25-18  
TEL.049-242-8601

### 赤心堂総合健診クリニック

\*健診専門施設  
住所／川越市脇田本町23-1  
TEL.049-243-5550

### 上福岡腎クリニック

\*人工透析専門施設  
住所／ふじみ野市霞ヶ丘1-2-27 ココネ上福岡2F  
TEL.049-261-2300

ご不明な点はその場でお問い合わせ下さい