

せきしん

2016 夏

社会医療法人社団 尚篤会

赤心堂病院

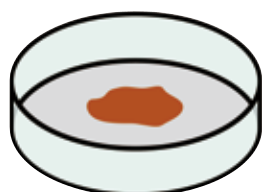
北海道 四季ノ丘の花畑

巻頭特集：病理検査(病理診断)のおはなし
特定健康診査・特定保健指導のお知らせ



病理検査(病理診断)のおはなし

検査科 技師長 阿部 裕明



病院の検査で測定される項目は、何千種類もあります。検査の目的は、主に診断のために用いられます。診断が決まれば、治療方針も決まります。また治療効果を見ていくためにも検査を行います。診断には、臨床診断、病理診断があります。

病理診断を行うのは、病理医です。通常、患者さんと接することがほとんどない医師ですが、患者さんの診断、治療に臨床医と同じく欠かせない存在です。

病理科(病理診断科)は、組織診断・



細胞診断・病理解剖を行います。

病理科で対象となるのは、主に腫瘍の診断(悪性なのか良性なのか)です。胃カメラで生検(組織を一部1〜3mm程度を採取)を行い、検査科病理検査室で検査技師が組織標本(4/1000mmの薄さに切り染色をします)を作り、病理医が顕微鏡で詳しく調べ、がんかそうでないかの病理診断を行います。ですから、手術で切除した胃、大腸などの消化管、乳腺、子宮、前立腺などが、病理診断の対象になります。

採取から診断まで、およそ、小さい検体なら3、4日、手術検体なら10日間くらいの日数がかかります。外注であればさらに日数がかかります。またどの抗がん剤が使用できるか、病理診断科で調べ、臨床に報告されます。この検査も1週間から2週間かかり、検体採取してがん治

療までには、およそ1〜2カ月以上かかります。

手術が行われた場合、切除した部分にがん細胞があるのか、また、リンパ節にがんの転移がないかなどの確認に迅速検査を行います。組織切片をマイナス25度近くまで凍結して、標本作成(5〜10/1000mmの厚さに切って染色)を行い、顕微鏡を使用し短時間でがん細胞の有無の診断をします。これを迅速病理検査と言います。そして手術で切除された臓器の一部などが、病理検査室に届き病理医が病理診断を行います。

皆さんの中に、こんなにたくさん検査するの?と思われた人もいますか?と思います。過剰な検査は、患者さんの負担にもなります。ですから必要最低限の検査で診断と治療をしていくことが求められています。

特定健康診査・ 特定保健指導の お知らせ

実施期間：
平成28年6月～
翌年1月まで



川越市では特定健康診査・特定保健指導（ときもいきいき健診）、
後期高齢者健康診査を実施しておりますので、この機会にぜひご利用ください。
★詳しくは、川越市より各家庭に届いております平成28年度「健康づくりスケジュール」でご確認ください。

川越市国民健康保険加入：40歳～74歳の方

★セットA(基本項目)	自己負担金 無料
★セットB(セットA+心電図・眼底検査)	自己負担金 500円
★セットC(人間ドック)	自己負担金 1万3700円 (全て税込み)

川越市後期高齢者健康保険加入の方

★基本健診	自己負担金 無料
★人間ドック	自己負担金 1万円 (全て税込み)

上記にあわせて、個別に下記のがん検診もご予約可能です。
乳がん検診・大腸がん検診・子宮がん検診・前立腺がん検診

ご予約はお電話にてお申し込みください。
期間終了間際は大変混み合いますので、早めのご予約をお願いいたします。
ご不明な点などお気軽にお問い合わせください。

お問い合わせ先・予約受付

赤心堂総合健診クリニック（日本総合健診医学会：優良認定施設）
☎ 049-243-5550

人間ドックのご案内

受診される方へ

●完全予約制

すべて予約制になっております。受診セットをお送りするのに日数を要しますので、ご希望日が決まりましたらなるべく早くお知らせください。

●予約申し込み

毎週月曜日から土曜日の間、午前9時から午後4時30分まで電話で予約の受付をしております。健康保険組合、共済組合などの団体や事業所に所属の方は申し込み方法を勤務先にお尋ねください。

●健診日時

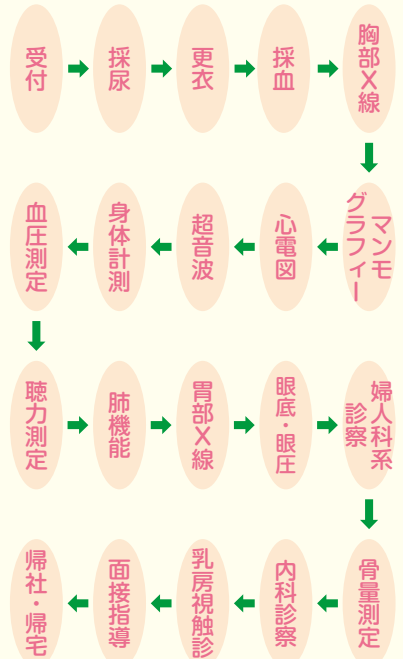
健診日は日曜、祝日を除く毎日、朝8時30分から受付いたします。お帰りになれる時間は遅くとも午後2時30分頃です。

●婦人科検査

子宮がん、乳がんなどの婦人科検査を同時に受診ご希望の方は、予約受付の際にお申し出ください。なお、婦人科検査料金は、別途加算となります。

検査項目	検査内容とチェックされる病態
問診票	問診票記入により貴方の現在の健康状態、既往症・主訴・家族歴・環境などをチェックします。
消化器系	胃部X線撮影で胃部・食道・十二指腸の異常がないかどうかをチェックします。 便潜血反応で大腸・直腸の異常がないかどうかをチェックします。 超音波検査で胆のう・肝・腎・膵臓・脾臓などの異常がないかどうかをチェックします。 血液検査で ① 脂質代謝・糖尿病・肝・腎・膵臓などの機能・悪性腫瘍などをチェックします。 ② 貧血・血液疾患などをチェックします。 ③ リウマチ・痛風・感染症などをチェックします。
呼吸器系	胸部X線撮影で胸部疾患をチェックします。 肺機能検査で肺の働きなどをチェックします。 喀痰検査の細胞診で悪性疾患の検査をします。
心脈管系	心電図計・血圧計で高血圧・低血圧・心筋梗塞・狭心症・心臓肥大・心拍数・不整脈などをチェックします。 眼底カメラ・眼底検査で動脈硬化・網膜疾患・眼底出血・白内障・緑内障・高血圧・糖尿病性疾患などをよりチェックします。
腎泌尿器系	尿検査で腎障害・尿路系疾患などをチェックします。
内科診察	心音・呼吸音・腹部の触診をチェックします。
婦人科系	内診により子宮筋腫・卵巣のう腫などを検索します。 子宮細胞診検査により子宮がんをチェックします。 乳房視触診・マンモグラフィーにより乳がんをチェックします。

●受診の流れ



(注) 契約健康保険組合により検査項目が異なる場合があります。順序が変わることがあります。



待合室

社会医療法人社団 尚篤会

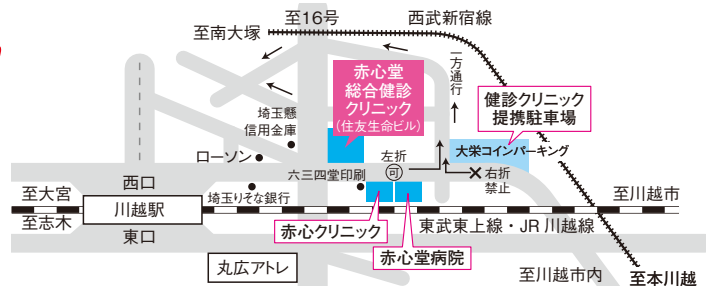
赤心堂総合健診クリニック

日本病院会 優良自動化健診施設指定

健康保険組合連合会指定施設

共済組合 各健康保険組合指定

日本総合健診医学会 優良認定施設
人間ドック学会認定医 人間ドック健診情報管理士
マンモグラフィ検査施設画像認定施設
読影認定医師・認定技師



お問い合わせ先：TEL 049-243-5550

看護師・助産師の皆さんを募集しております。患者さんのために一緒に働きませんか。

当院は埼玉県より「多様な働き方実践企業」最高ランク「プラチナ」を認定されています。

「多様な働き方実践企業」認定制度とは

・この制度は、仕事と子育て等の両立を支援するため、短時間勤務やフレックスタイムなど、複数の働き方を実践している企業等を県が認定するものです。

認定基準について



- (1) 女性が多様な働き方を選べる企業
- (2) 法定義務を上回る短時間勤務制度が職場に定着している企業
- (3) 出産した女性が現に働き続けている企業
- (4) 女性管理職が活躍している企業
- (5) 男性社員の子育て支援等を積極的にやっている企業
- (6) 取り組み姿勢を明確にしている企業

認定区分について

該当する基準の数に応じて、以下の3つの認定区分に分かれています。

- (1) **プラチナ**…認定基準**全て**に該当
- (2) **ゴールド**…認定基準のうち4つ以上に該当
- (3) **シルバー**…認定基準のうち2つ以上に該当

病院理念

一、私達は赤心（まごころ）の気持で患者様に接し、常に患者様の立場を尊重することに努めます。

二、私達は新たな医学知識と医療技術を習得し、地域の方々の健康と福祉の増進に努めます。

三、私達は患者様の知る権利を尊重し、お互いの信頼に基づいて納得していただける医療の提供に努めます。

四、私達は地域において、他の関連機関と連携して効果的な医療の実現に努めます。

日常訓

一、まごころで奉仕する施設

二、いつでもかかれる施設

三、皆様から選ばれる施設

社会医療法人社団尚篤会
赤心堂病院

当院には安心して勤務できる条件があります

- 研修制度の充実 (教育年間計画)
- 段階的な教育計画で専門知識と技術が身につく自立できます
- 認定、専門コース希望者に安心して学べる支援制度の充実
- 保育所 (24時間) の充実 (育休明け～)
- 時間外勤務の減少 ● 有給休暇消化できます

詳細はホームページの「看護部」→「看護師募集要項」をご参照ください。

<http://www.sekishindo.or.jp/>

社会医療法人社団 尚篤会



赤心堂病院

住所／川越市脇田本町25-19
TEL.049-242-1181 (大代表)

- **診療科目** 外科・整形外科・リウマチ科・産科・婦人科・内科・循環器科・消化器科・消化器外科・呼吸器科・泌尿器科・肛門外科・脳神経外科・小児科・皮膚科・乳腺外科・専門外来(糖尿病・乳腺外来・ストーマ外来)・内視鏡外科・麻酔科・形成外科・放射線科・リハビリテーション科
- **特殊治療装置室**
人工透析室・CT室・MRI室
- **第二次救急病院指定**
- **各種学級** 母親学級、糖尿病教室

赤心クリニック

*循環器科・泌尿器科・人工透析施設
住所／川越市脇田本町25-18
TEL.049-242-8601

赤心堂総合健診クリニック

*健診専門施設
住所／川越市脇田本町23-1
TEL.049-243-5550

上福岡腎クリニック

*人工透析専門施設
住所／ふじみ野市霞ヶ丘1-2-27 ココネ上福岡2F
TEL.049-261-2300

ご不明な点はその場でお問い合わせ下さい