



健康診査受診

肝疾患 (前編)

肝機能障害について

赤心堂病院 内科診療部長 山内篤

はじめに

健康診断受診後「肝機能障害があります。」

2次健診を受けてください」などといった内容の報告書が届くことがあります。一瞬身構えてしまいます。さて、いったい肝機能障害とはどのようなものなのでしょうか？

肝臓の働きを「存じ」ですか？

簡単に説明すると、肝臓は腸から血液を介し運ばれた糖、脂肪、蛋白質などの栄養素を分解したり、エネルギーとして蓄えたり、体内に必要な物質の合成を行います。また、体内の毒素を解毒する働きがあります。さらには胆汁も肝臓で作られ、毒素の排泄や色々な栄養素の吸収に関与しています。他に病原菌などを処理する働きもあります。肝臓は色々な働きをする化学工場に例えられます。

このように肝臓は、とても大切な臓器だということがわかります。

今回は、肝疾患について2回に分け、前編は肝機能障害について、また後編では、たたくさんある肝疾患のう

肝炎の原因分類



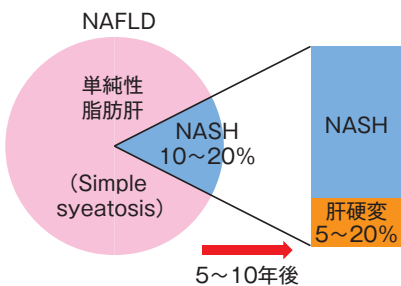
ちウイルス性肝炎について述べてみたいと思います。

1 肝機能障害について

肝機能障害とは、なんらかの原因で肝細胞が障害を受け炎症が起こり、肝細胞が壊される病態です。肝細胞が障害を受けると肝細胞に含まれる肝逸脱酵素（ALT、AST）が血液中に漏れ出し正常値より高くなります。高くなればなるほど障害の程度は高度ということになります。

よく外来や病棟で遭遇する肝機能障害は、急性の障害と慢性的な障害に分けられます。急性肝障害（急性肝炎）は急性ウイルス性肝炎、薬物性肝障害などがあり、慢性肝障害（慢性肝炎）にはB型・C型肝炎ウイルスによるウイルス性慢性肝炎、アルコール性肝障害、原発性胆汁性胆管炎、自己免疫性肝炎、原発性硬化性胆管炎などがあります。

また、現代は飽食の時代です。食生活が豊かになり、徐々に肥満となり、いわゆるメタボリック症候群と診断される人が増えています。



NASH・NAFLDの診療ガイドライン2010より

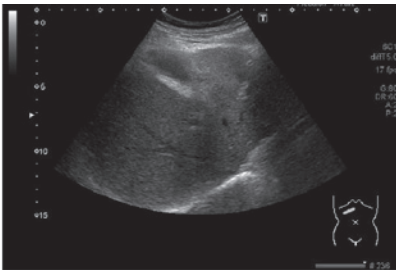
そんな時代背景のもと、最近増えているのが、非飲酒者の脂肪肝（NAFLD…非アルコール性脂肪肝障害）です。

その中で、進行性の脂肪肝があり、NAFLDのうち約10～20%がNAASH（非アルコール性脂肪肝炎）と言われる病態に進行します。そのうち治療介入のない方の5～20%が5～10年後に肝硬変に至り、その中に肝臓癌を発症する例があります。

2 肝機能障害の症状

肝臓は沈黙の臓器といわれ、肝疾患は自覚症状がなく、それだけに放っておいて悪化してから受診する例も多くあります。急性肝炎ないし慢性肝炎急性増悪などで多い症状に易疲労感、倦怠感があり、他に嘔気、食思不振、黄疸、掻痒感などが出現することもあります。

慢性肝炎は進行すると肝硬変となり、肝臓が発症することもあります。肝硬変が徐々に



腹部超音波検査

進行すると肝不全となり、前述の症状以外に

肝性脳症といって、正常肝であれば肝臓で代謝されるはずの有害物質が血液中に溜まり脳に達し、脳機能が低下することがあります。

肝性脳症は、便秘、脱水、消化管出血、感染症などが原因となり、見当識障害、眠気、性格、行動などの変化がみられます。症例によっては便秘をよくしたり、脱水を改善したり、特殊なアミノ酸製剤（分岐鎖アミノ酸）を点滴することで症状は改善します。肝性脳症が改善しないと肝性昏睡となり死亡に至る場合もあります。

その他の症状としては体がむくんだり、腹水や胸水が溜まったり、肝性掻痒といって体に言い知れないかゆみが出たりします。

3 治療

肝炎の治療薬で有効なものは少ないのですが、肝庇護療法として、内服薬（ウルソデオキシコール酸）や注射（強力ネオミノファーゲンC）があります。肝硬変に至れば内服の分岐鎖アミノ酸や腸管内殺菌薬、便秘薬なども加わり治療します。胸水、腹水がある例では水のみを排泄する特殊な利尿剤を使うこともありますし、採取した胸水・腹水を特別な処理をして血管内に戻すCARTと言われる治療も行います。

重症の肝不全に陥ってしまったときの究極の治療は肝移植で、ほとんどの末期肝疾患に

対する肝移植には医療保険が適用されます。日本では生体肝移植が中心で、ドナー（肝臓をもらう方）の適応が厳密に決められており、誰でも可能というわけではありません。保険診療といいながら、3割負担の場合でも支払額は500万円程度と高額になります。負担軽減のため、高額療養費、特定疾患適応、身体障害者手帳、自立支援医療費などのさまざまな助成制度を利用することができます。

肝炎は、肝炎ウイルスによるウイルス性肝炎と、前述のようなその他の原因による肝炎の2つに大きく分けられます。中でもわが国の肝炎はウイルス性肝炎が最も多く約8割を占めており、ほぼB型、C型肝炎と考えるとよいと思います（B型肝炎、C型肝炎の治療については後述します）。

健診などで肝機能障害の指摘を受けた方は、一度外来を受診し、隠れているかもしれない肝疾患を明らかにすることが大切です。

今回の後編で

は我が国に一番多いウイルス性肝炎、特にB型肝炎、C型肝炎について述べたいと思います。



精密検査を受けましょう

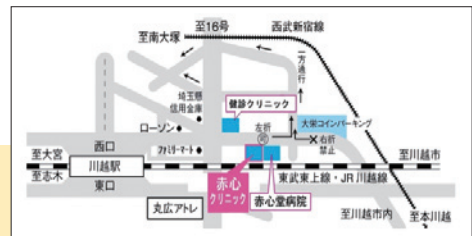
平成30年度 赤心堂病院糖尿病教室

日時	講師	内容
7月21日(土) 14:00~	村磯医師	糖尿病と向きあう
	小見山臨床検査技師	糖尿病に必要な検査 “毎回なぜ、何のために採血、採尿をするの?”
9月15日(土) 14:00~	三上理学療法士	糖尿病における運動療法
	奥山薬剤師	知っておきたい糖尿病のお薬
	和田管理栄養士	間食について ~飲み物の砂糖量を量ってみよう~
11月17日(土) 14:00~	宇佐美看護師 (日本糖尿病療養指導士)	日常生活の注意点とフットケア
	平田看護師 (透析看護認定看護師)	糖尿病と腎臓の深い関係 ~透析のことも知っておこう~

※予約不要 参加費無料
どなたでもお気軽にご参加ください。

場所: **赤心クリニック 4階会議室**

●糖尿病教室 お問い合わせ: **049-243-9519**
担当 赤心堂病院 栄養科 和田



平成30年度 赤心活き粋健康講座 ~心と体の健康について~

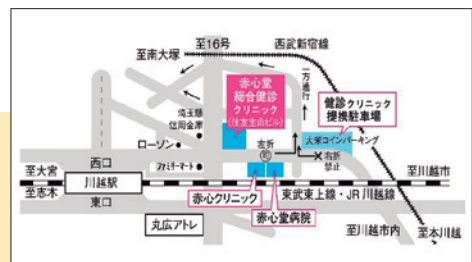
日時	講師	テーマ
4月21日(土) 14:00~	久保田 進 副所長	サルコペニア肥満について
5月26日(土) 14:00~	吉田 美昭 歯科医師	健康長寿とお口の役割
6月23日(土) 14:00~	保健師・管理栄養士	マインドフルネス
9月29日(土) 14:00~	近藤 由加 健康運動指導士	体操
10月27日(土) 14:00~	管理栄養士	リラクゼーション(食べ物・飲み物)
11月17日(土) 14:00~	仲村 聡子 医師	免疫力を高めよう
2月23日(土) 14:00~	保健師・管理栄養士	ロコモチェック・ロコモ体操
3月23日(土) 14:00~	保健師	ストレスコーピング

※予約不要・参加費無料
※都合によりテーマや講師が変更する場合があります。

場所: **赤心総合健診クリニック 5階健康相談室**

*講座終了後、特定保健指導を利用された方の腹囲・血圧の測定なども致します。

お問い合わせ: **赤心堂総合健診クリニック**
049-243-5550



人間ドックのご案内

受診される方へ

●完全予約制

すべて予約制になっております。受診セットをお送りするのに日数を要しますので、ご希望日が決まりましたらなるべく早くお知らせください。

●予約申し込み

毎週月曜日から土曜日の間、午前9時から午後4時30分まで電話で予約の受付をしております。健康保険組合、共済組合などの団体や事業所に所属の方は申し込み方法を勤務先にお尋ねください。

●健診日時

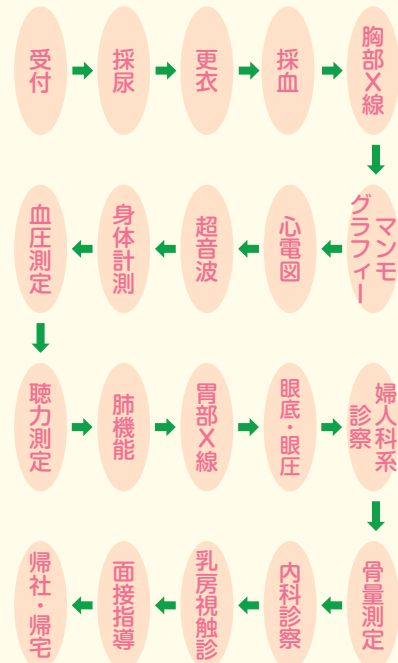
健診日は日曜、祝日を除く毎日、朝8時30分から受付いたします。お帰りになれる時間は遅くとも午後2時30分頃です。

●婦人科検査

子宮がん、乳がんなどの婦人科検査を同時に受診ご希望の方は、予約受付の際にお申し出ください。なお、婦人科検査料金は、別途加算となります。

検査項目	検査内容とチェックされる病態
問診票	問診票記入により貴方の現在の健康状態、既往症・主訴・家族歴・環境などをチェックします。
消化器系	胃部X線撮影で胃部・食道・十二指腸の異常がないかどうかをチェックします。 便潜血反応で大腸・直腸の異常がないかどうかをチェックします。 超音波検査で胆のう・肝・腎・膵臓・脾臓などの異常がないかどうかをチェックします。 血液検査で ① 脂質代謝・糖尿病・肝・腎・膵臓などの機能・悪性腫瘍などをチェックします。 ② 貧血・血液疾患などをチェックします。 ③ リウマチ・痛風・感染症などをチェックします。
呼吸器系	胸部X線撮影で胸部疾患をチェックします。 肺機能検査で肺の働きなどをチェックします。 喀痰検査の細胞診で悪性疾患の検査をします。
心脈管系	心電図計・血圧計で高血圧・低血圧・心筋梗塞・狭心症・心臓肥大・心拍数・不整脈などをチェックします。 眼底カメラ・眼底検査で動脈硬化・網膜疾患・眼底出血・白内障・緑内障・高血圧・糖尿病性疾患などをよりチェックします。
腎泌尿器系	尿検査で腎障害・尿路系疾患などをチェックします。
内科診察	心音・呼吸音・腹部の触診をチェックします。
婦人科系	内診により子宮筋腫・卵巣のう腫などを検索します。 子宮細胞診検査により子宮がんをチェックします。 乳房視触診・マンモグラフィーにより乳がんをチェックします。

●受診の流れ



(注) 契約健康保険組合により検査項目が異なる場合があります。順序が変わることがあります。

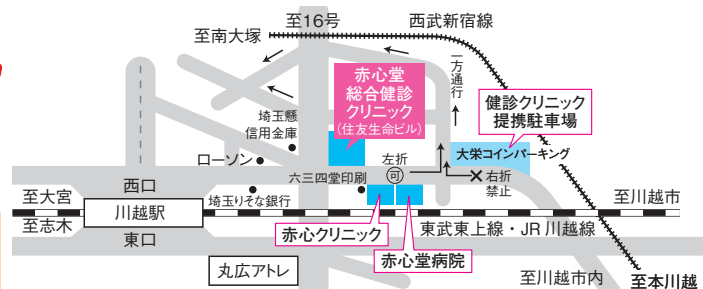


待合室

社会医療法人社団 尚篤会 赤心堂総合健診クリニック

健康保険組合連合会指定施設
共済組合 各健康保険組合指定

日本総合健診医学会 優良認定施設
人間ドック学会認定医 人間ドック健診情報管理士
マンモグラフィ検診施設画像認定施設
読影認定医師・認定技師



お問い合わせ先：TEL 049-243-5550

看護師・助産師の皆さんを募集しております。患者さんのために一緒に働きませんか。

当院は埼玉県より「多様な働き方実践企業」最高ランク「プラチナ」を認定されています。

「多様な働き方実践企業」認定制度とは

・この制度は、仕事と子育て等の両立を支援するため、短時間勤務やフレックスタイムなど、複数の働き方を実践している企業等を県が認定するものです。

認定基準について



- (1) 女性が多様な働き方を選べる企業
- (2) 法定義務を上回る短時間勤務制度が職場に定着している企業
- (3) 出産した女性が現に働き続けている企業
- (4) 女性管理職が活躍している企業
- (5) 男性社員の子育て支援等を積極的にしている企業
- (6) 取り組み姿勢を明確にしている企業

認定区分について

該当する基準の数に応じて、以下の3つの認定区分に分かれています。

- (1) **プラチナ**…認定基準全てに該当
- (2) **ゴールド**…認定基準のうち4つ以上に該当
- (3) **シルバー**…認定基準のうち2つ以上に該当

病院理念

一、私達は赤心（まごころ）の気持で患者様に接し、常に患者様の立場を尊重することに努めます。

二、私達は新たな医学知識と医療技術を習得し、地域の方々の健康と福祉の増進に努めます。

三、私達は患者様の知る権利を尊重し、お互いの信頼に基づいて納得していただける医療の提供に努めます。

四、私達は地域において、他の関連機関と連携して効果的な医療の実現に努めます。

日常訓

一、まごころで奉仕する施設

二、いつでもかかれる施設

三、皆様から選ばれる施設

社会医療法人社団尚篤会
赤心堂病院

当院には安心して勤務できる条件があります

- 研修制度の充実 (教育年間計画)
- 段階的な教育計画で専門知識と技術が身につく自立できます
- 認定、専門コース希望者に安心して学べる支援制度の充実
- 保育所 (24時間) の充実 (育休明け～)
- 時間外勤務の減少 ● 有給休暇消化できます

詳細はホームページの「採用情報」をご参照ください。

<http://www.sekishindo.or.jp/>

社会医療法人社団 尚篤会

赤心堂病院

住所／川越市脇田本町25-19
TEL.049-242-1181 (大代表)

- **診療科目** 外科・整形外科・リウマチ科・産科・婦人科・内科・循環器科・消化器科・消化器外科・呼吸器科・泌尿器科・肛門外科・脳神経外科・小児科・皮膚科・乳腺科・専門外来(糖尿病・乳腺外来・ストーマ外来)・内視鏡外科・麻酔科・形成外科・放射線科・リハビリテーション科

● 特殊治療装置室

人工透析室・CT室・MRI室

● 第二次救急病院指定

● 各種学級 母親学級、糖尿病教室

赤心クリニック

*循環器科・泌尿器科・人工透析施設
住所／川越市脇田本町25-18
TEL.049-242-8601

赤心堂総合健診クリニック

*健診専門施設
住所／川越市脇田本町23-1
TEL.049-243-5550

上福岡腎クリニック

*人工透析専門施設
住所／ふじみ野市霞ヶ丘1-2-27 ココネ上福岡2F
TEL.049-261-2300

ご不明な点はその場でお問い合わせ下さい

