

**2019年5月開始！！**

# 乳腺超音波<sub>(エコー)</sub>検査

## 新規導入のお知らせ

乳腺超音波検査導入にあたり、  
乳がん検診をリニューアルしました。

・午後限定  
・女性技師対応

### 午後乳がん検診

(マンモグラフィ+乳腺超音波)

検査費用：¥**6,500**<sup>※</sup>  
(消費税別)

- ・検査実施日：月～金(PM1:00～1:30受付)。
- ・検査開始日：2019年5月7日(火)より、検査開始。(要事前予約)

※ご加入の健保・共済組合等により料金が異なる場合があります。

※マンモグラフィ検査と併用実施の為、乳腺超音波検査のみでの実施はできませんのでご了承ください。

※午前中の健診(ドック・生活・主婦等)で、マンモグラフィに追加して乳腺超音波検査をご希望の方はお電話にてご相談ください。

※現在授乳中・断乳後1年未満・乳がん手術後・豊胸手術後などにより、検査をお断する場合がございますのでご了承ください。

【ご予約・お問い合わせ】

社会医療法人社団尚篤会



**赤心堂総合健診クリニック**

〒350-1123 埼玉県川越市脇田本町23-1 住友生命川越ビル西館内

TEL 049-243-5550 月～土 8:30～17:00 (日・祝除く)

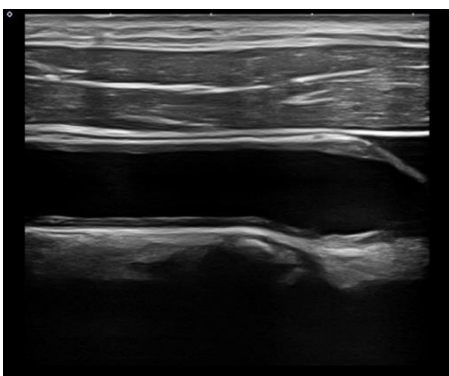
当施設では！

# 最新型の超音波診断装置を 導入致しております

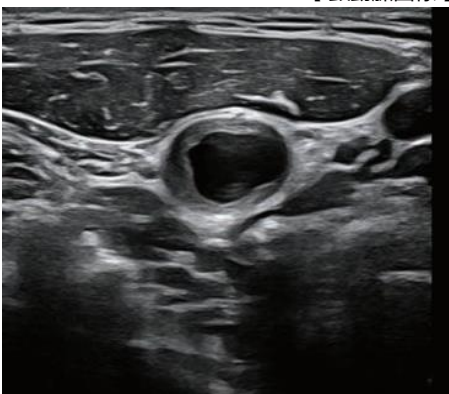
乳がんは女性が罹患するがんの一位で、日本人女性の11人に1人が罹患すると言われてい  
ます。

マンモグラフィは、早期で塊を作らないがんを見つけやすいのですが、日本人女性に多い  
とされる高濃度乳房では、乳がんのしこりが見えないこともあります。

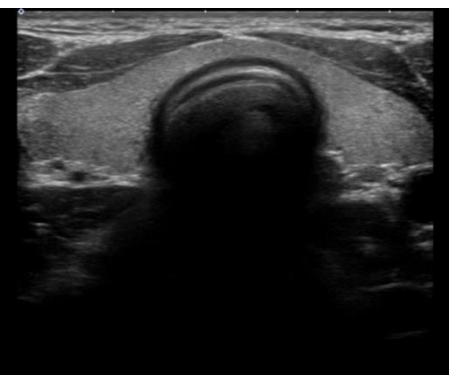
マンモグラフィ検査単独よりも、超音波検査を併用することで、がんの発見率が1.5倍高  
くなることが報告されていますので、超音波検査との併用をお勧めいたします。



【頸動脈画像】



【頸動脈画像】



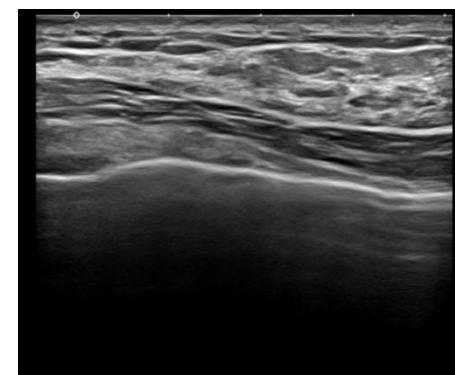
【甲状腺画像】



【肝臓画像】



【肝臓血流画像】



【乳腺画像】

\*\*\*\*\*赤心堂総合健診クリニック\*\*\*\*\*